

Vectorworks® Architect

Realizza le tue migliori ispirazioni

Vectorworks® Architect

Realizza le tue migliori ispirazioni

Flessibile:

Gustatevi la libertà di progettare esattamente come volete

Versatile:

Create, modellate e presentate i vostri progetti, tutto con un solo software

Intuitivo:

Lavorate esattamente nel modo in cui vorreste

Sofisticato:

Fate un ottimo investimento in voi stessi

Accelera il tuo design

Migliorate la vostra efficienza e la vostra produttività. Aumentate la vostra libertà di espressione.

Con le nuove tecnologie di Vectorworks Architect 2012 è possibile creare qualunque cosa si abbia sempre sognato. Le sofisticate caratteristiche di Vectorworks Architect 2012, le sue funzioni BIM intuitive e flessibili, le modalità di lavoro parametrico lo collocano al vertice fra i software CAD moderni e ne fanno uno dei migliori modellatori 3D presenti sul mercato.

Flessibile:

Gustatevi la libertà di progettare esattamente come volete

Con il software Vectorworks Architect, non verrete limitati ad un flusso di lavoro prescritto, avrete invece la libertà di lavorare esattamente come desiderate. Affrontate la progettazione come siete abituati così da fare il miglior uso delle vostre competenze. Collaborate in modo trasparente con collaboratori e colleghi che utilizzano altri software di progetto. Ecco alcuni dei motivi validi per l'acquisto o l'aggiornamento:

- Usate un rapido schizzo o un semplice schema quando questo è ciò che vi occorre.
- Combinare vincenti presentazioni 2D/3D quando ancora siete in gara per il lavoro e non avete il tempo o il budget per investire in un approccio dettagliato BIM.
- Mettete all'opera il vostro team di progetto con i potenti strumenti di produzione del software Vectorworks.
- Al momento giusto, quando il cliente e il progetto lo richiedono, integrate la tecnologia BIM, senza dover rivoluzionare il lavoro già compiuto.



Immagine realizzata da Arch & Teco

Modellazione libera

Sia che lavoriate in 2D o in 3D, le viste unificate vi consentono di visualizzare il progetto o modellare all'interno di un sistema di coordinate unificate. Con un'interfaccia intuitiva è possibile progettare da qualsiasi vista 3D e godere della qualità superiore che vi consente di manipolare il modello con facilità. Le informazioni sugli oggetti ed un sistema di aggancio preciso rendono il disegno in 3D così semplice. Il sistema SmartCursor™ vi aiuta mostrandovi note mentre disegnate, come l'angolo dal segmento precedente. Inoltre, un set di strumenti per modellare solidi e superfici NURBS vi consente di creare qualsiasi forma ed esplorare facilmente la geometria organica. Unite, ruotate, scolpite, deformate o applicate dei fori: tutto è possibile con Vectorworks 2012.

Andare oltre l'edificio

Visualizzate completamente l'edificio. L'architettura è molto di più del solo edificio. Con Vectorworks Architect è possibile progettare qualsiasi cosa - la grafica, i dettagli degli interni, gli impianti, gli arredi, gli accessori o qualsiasi cosa possiate immaginare - senza dover imparare ad utilizzare applicazioni aggiuntive.

Capacità di lavoro di gruppo

Fate a pezzi i progetti complessi. Che voi siate un professionista unico che collabora con altri professionisti o una grande impresa che divide il lavoro tra i diversi membri del team, le potenti funzioni di lavoro di gruppo permettono di trattare in modo flessibile anche il più complicato dei progetti in parti facilmente gestibili.

Condivisione dei progetti

Sfruttate il meglio della digitalizzazione e muovete fluidamente i vostri modelli di edifici tra i settori di progettazione, analisi e costruzione con il traduttore IFC 2x3; importate ed esportate file AutoCAD® nelle versioni 2011 e precedenti; inviate set di disegni come file PDF multi-pagina.

Lavorare per un'edilizia sostenibile

Quando il vostro obiettivo è la sostenibilità, l'applicazione Vectorworks Architect è uno strumento indispensabile. Potrete ottimizzare i materiali e ridurre al minimo il dispendio energetico con i fogli di calcolo integrati che calcolano le prestazioni dell'edificio attraverso l'analisi di programmazione (con gli oggetti parametrici Spazio), spaccati dettagliati dei materiali, e le esigenze di illuminazione. È possibile condurre studi sull'illuminazione eliodonica con il comando di simulazione dell'animazione solare. Ed è possibile esportare i modelli di edifici ricchi di dati utilizzando lo standard di interoperabilità dell'Industry Foundation Classes (IFC) 2x3 utilizzato per simulazione di energia, dettagli dei materiali e determinazione dei costi, con applicazioni 4D di sequenze costruttive. Con tali dati completi, potrete rispondere a domande come "quanti ne servono?" e "quale sarà il costo?" molto presto durante il processo e garantire un impatto ambientale minore.



Google Friendly

Importate modelli concettuali da SketchUp® e accedete a migliaia di modelli dalla Warehouse 3D di Google. Esportate i vostri modelli 3D in Google Earth®.

Immagini digitali infinite

Rendete i vostri lavori ancora più avvincenti e più comunicativi usando immagini digitali. Importate scansioni, foto digitali o immagini dal web. Importate od esportate una vasta gamma di file immagine, tra cui gli EPS di Illustrator® e i file PSD, formato nativo di Photoshop®. Esportate il vostro progetto per l'inclusione nei materiali di marketing della vostra azienda o del vostro sito web.

3D strepitoso

Guardate il vostro progetto in 3D. Inviare i modelli alle macchine CAD / CAM, ai sistemi CNC ed altre stampanti 3D. Vectorworks Architect supporta diversi formati di file 3D standard, tra cui Parasolid X_T, IGS, SAT, KML, STL e 3DS



Immagine realizzata da punto design.

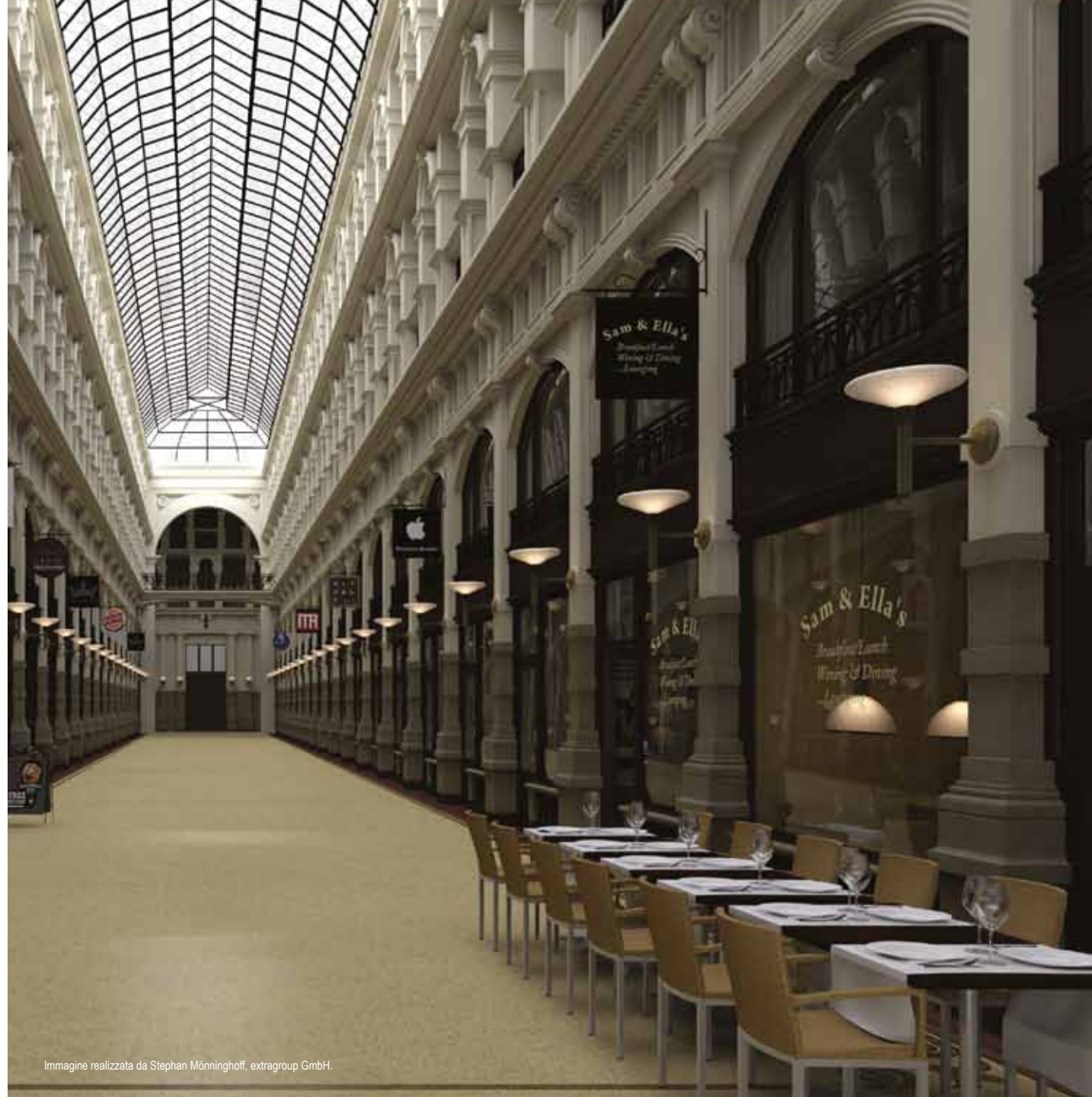


Immagine realizzata da Stephan Mönninghoff, extragroup GmbH.

Versatile:

Create, modellate e presentate con un'unica applicazione

Muovetevi con facilità tra le varie attività. Dalle idee di progetto alla documentazione di costruzione e ogni fase intermedia di progettazione, Vectorworks Architect coniuga la precisione di elaborazione e modellazione flessibile con una tecnologia allo stato dell'arte. Create, modellate e presentate in modo semplice e preciso con una sola applicazione. Con il software Vectorworks Architect è possibile fare tutto questo.

Il programma vi offre una serie completa di strumenti di progettazione per supportare l'intero processo.

Concettualizzare

Trovate la vostra ispirazione e iniziate a disegnare. Oppure, se volete, importate schizzi fatti a mano, le immagini del sito, persino documenti provenienti da altre applicazioni. Partite da idee in 2D e poi arrivate al 3D con modelli dalla forma completamente libere.

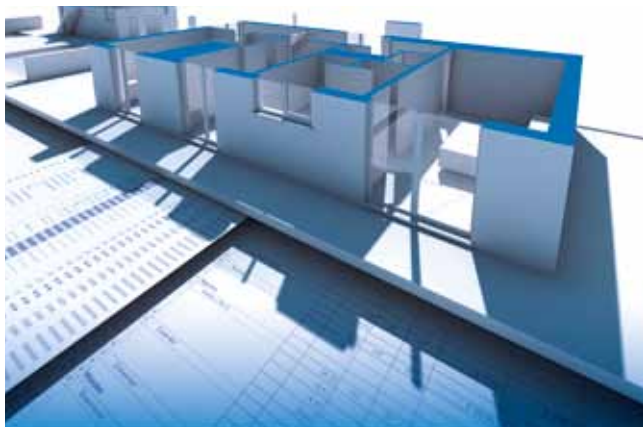


Immagine realizzata da Design Express.



"Iniziamo sempre un progetto con Vectorworks e lo terminiamo con esso. E' veramente facile separare e combinare file con altre persone a qualsiasi fase della progettazione. E' estremamente dinamico e flessibile ed è una fra le sue principali caratteristiche"
– Platane Beres, fondatore di Platane Architecture, Parigi

BIM (Building Information Modeling) innovativo

Sia che stiate razionalizzando i costi, l'analisi dei materiali, controllando l'efficienza energetica o semplicemente creando progetti sofisticati, il potente BIM di Vectorworks Architect lavorerà sodo per voi. Potrete implementare questi dati in ogni fase del lavoro: grazie alle caratteristiche di perfetta integrazione nel flusso di dati, è possibile focalizzarsi sul progetto per produrre tutta la documentazione necessaria.

Con tecnologie innovative e a guida parametrica al suo interno, Vectorworks Architect ha messo a disposizione del processo BIM i più potenti strumenti per la progettazione. Il nostro software vi garantisce la migliore piattaforma possibile per rendere facile il passaggio al BIM. Grazie a Parasolid®, il motore di modellazione 3D più affidabile del mondo, è possibile gestire i modelli, dai più semplici ai più complessi. Il 2D Dimensional Constraint Manager (DCM) assicura una solida base per associare gli oggetti, in modo da poter passare alla metodologia di lavoro BIM senza dover "reinventare" il flusso di lavoro della vostra azienda: si può lavorare più velocemente, riducendo gli errori di disegno. Funzionalità di collegamento fra i piani d'avanguardia, prospetti, sezioni, prospettive e anche viste renderizzate, in cui qualsiasi modifica si riflette su tutti gli altri oggetti. Interrogate il modello per ottenere informazioni in qualsiasi momento e utilizzando lo standard IFC, fate crescere i vostri modelli di edifici conformi ad una sempre più crescente selezione di applicazioni per la verifica, l'analisi e l'ingegneria. Per maggiori informazioni: <http://www.vectorworks.net/bim>.



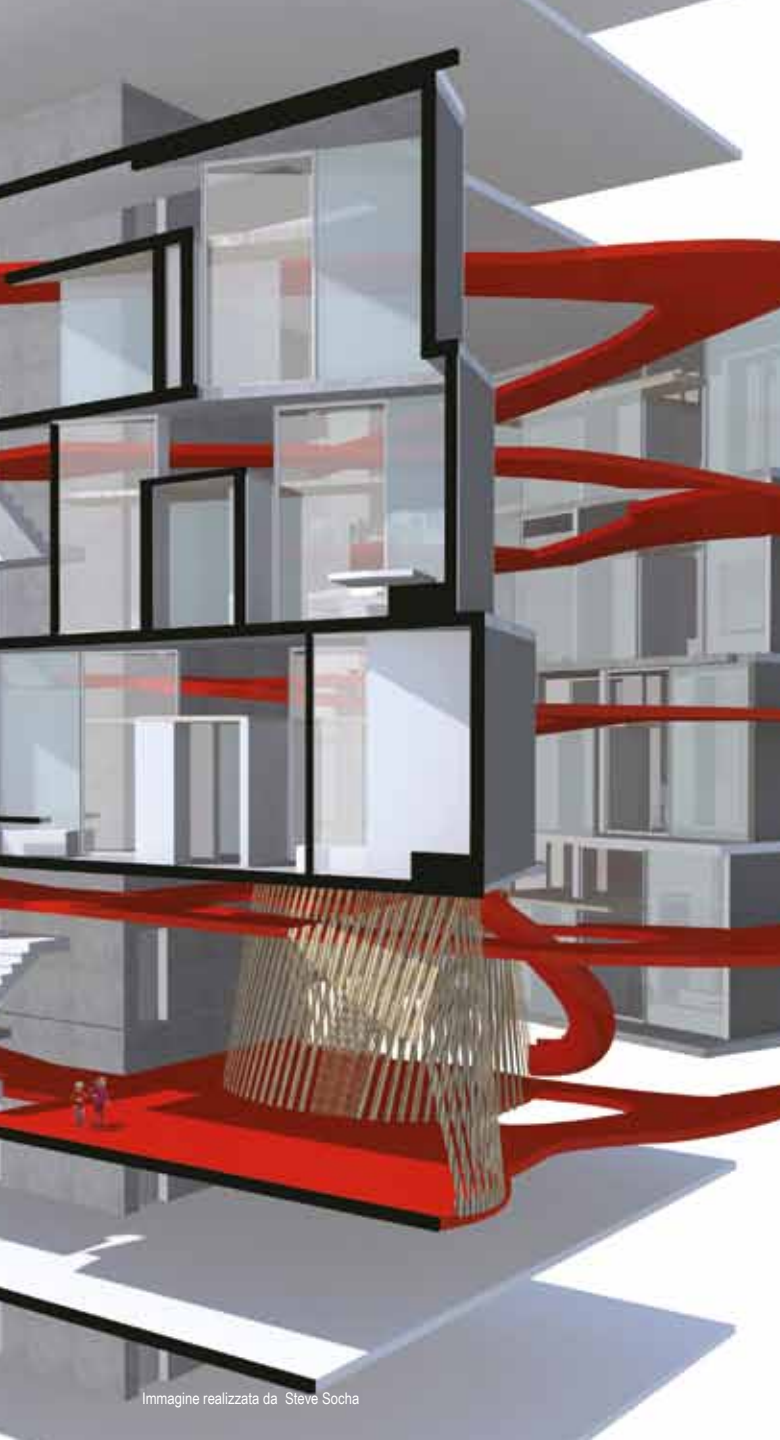


Immagine realizzata da Steve Socha

2D superiore

Produrre documenti di costruzione di alta qualità con facilità. Vectorworks Architect offre strumenti di disegno molto precisi, oggetti parametrici per l'edilizia, l'arredamento, la produzione: elementi per carpenteria, funzioni di annotazione e migliaia di simboli pronti per essere inseriti nei vostri progetti. Un database consente di archiviare, gestire e richiamare le annotazioni. Impostate stampe in sequenza di gruppi di tavole oppure esportateli in formato PDF multi-pagina a dimensioni complete o ridotte.

Analisi automatica e relazioni

Smettete pure di tenere il conto degli elementi presenti nei vostri progetti. Il monitoraggio automatico dei dati farà il lavoro noioso per voi: grazie al Foglio Elettronico integrato sarete continuamente aggiornati. Sfruttate i componenti 3D dei muri e dei solai compatibili IFC che producono sezioni di muro dinamiche e stime accurate dei materiali. Vectorworks Architect va oltre i rapporti automatizzati ed i preventivi: vi fornisce un modo veloce e preciso e totalmente libero per assegnare dati univoci a qualsiasi oggetto e creare relazioni e rapporti personalizzati. Potrete anche usare la funzione Heliodon per effettuare studi di eliodonica.



"C'è stata una marcata evoluzione nell'approccio allo sviluppo di Vectorworks negli ultimi anni, e questo è ben evidente è agli utenti di lunga data". - Colin Wardle, Architetto, Design Two



Immagine realizzata da Mimesi62 Architetti Associati, Firenze

Presentazioni uniche

Definite e comunicate il vostro stile unico con la nostra avanzatissima tecnologia che è famosa per aiutare i nostri utenti a creare tavole graficamente uniche ed inimitabili. Attingete dalle risorse a corredo e dalle tavolozze di colori: il vostro stile non sarà mai limitato nelle scelte. Aggiungete sfumature, tassellature e riempimenti immagine, retinature e tratteggi. Importate facilmente le immagini digitali e grafiche. Utilizzate la nostra esclusiva tecnologia di resa a schizzo vettoriale per modificare disegni dai tratti definiti in illustrazioni a mano libera. Le capacità di layout di pagina uniche nel loro genere rendono semplice l'organizzazione delle tavole.

Modulo Renderworks

Se conoscevate già il nostro Modulo Renderworks™ (opzionale), aspettate di vedere la nuova versione! Abbiamo acquisito il licenza il motore di rendering CINEMA 4D® per raggiungere una velocità di calcolo dei rendering senza paragoni, migliorando la qualità e la resa. Grazie ad una interfaccia semplice e di facile apprendimento, potrete realizzare immagini in tempi ridotti e senza problemi. Avrete un controllo agile della mappatura delle texture e opzioni di shader intuitive che vi permetteranno di creare rendering fotorealistici o artistici come mai prima d'ora.

Intuitivo:

Lavora esattamente nel modo in cui vorreste

Interfaccia facile da usare e strumenti di annotazione

Fate quello che più vi piace fare: progettate. Non perderete tempo nel cercare di andare veloci perché Vectorworks Architect ha un'interfaccia personalizzabile ed intuitiva, più facile da apprendere ed utilizzare rispetto ad altre applicazioni CAD. Non importa quale programma utilizzavate prima: l'interfaccia vi risulterà comunque familiare. La tecnologia SmartCursor™ di Vectorworks Architect sostituisce gli strumenti di disegno manuale, quindi il passaggio risulterà semplice anche agli utenti CAD meno esperti.

Su misura per il vostro successo

Permettete al programma di lavorare con voi. Vectorworks Architect è stato progettato per riflettere il vostro modo di pensare. Oltre al disegno di linee, archi e cerchi, è possibile progettare muri, porte, finestre, tetti e solai. Se si desidera modificare la spaziatura delle finestre o l'altezza di un muro, è sufficiente digitare il nuovo valore, senza dover ridisegnare da capo tutto. E con il nostro linguaggio di programmazione VectorScript™ è possibile realizzare semplici script per automatizzare le operazioni di routine oppure arrivare a realizzare veri moduli commerciali.



Immagine realizzata da Modo Forma



Progetto di Jean Baptiste Mirales Architecture; immagine realizzata da Atyplik-Studio.

Sofisticato:

Fate un ottimo investimento in voi stessi

Conveniente, focalizzato sull'utente e famoso in tutto il mondo: investire in Vectorworks Architect equivale a fare un ottimo investimento su voi stessi.

Conveniente

Non troverete un'altra applicazione professionale di progettazione così ricca ad un prezzo così ragionevole. In un unico pacchetto avrete funzioni allo stato dell'arte e tecnologia, che vi permetteranno di lavorare sul progetto, dal concepimento fino al completamento. Avrete anche a disposizione service pack di manutenzione gratuiti e aggiornamenti continui a prezzi accessibili. Con un supporto tecnico fra i migliori sul mercato e la possibilità di corsi di formazione anche via web, si ottiene un valore che va addirittura ben oltre al risparmio iniziale. Non obblighiamo nessuno a contratti di manutenzione obbligatori: così sarete liberi di aggiornare come e quando desiderate. E quando la vostra azienda crescerà potrete aggiungere ulteriori licenze. Vi offriamo un grande valore e senza clausole nascoste.

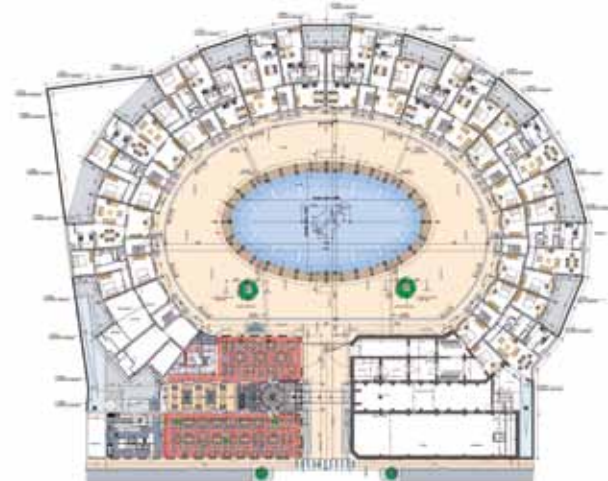


Immagine realizzata da renovatie Zebrastraat Gent © Restyling | ASA



Immagine realizzata da The Loop Kunstwerken © Arch & Teco

Focalizzato sull'utente

Rilassatevi. Siamo qui per voi in ogni fase del percorso. Noi ascoltiamo e impariamo dai vostri suggerimenti: è così che Vectorworks Architect viene creato. Così il vostro rapporto con noi non finisce quando si installa il software, ma vi offriamo molti canali per ottenere le informazioni di cui avete bisogno. Se desiderate corsi di formazione, potrete usufruire delle nostre numerose offerte: risorse on-line, corsi nella vostra sede o in aula. Se un problema tecnico non vi permette di procedere nel lavoro, contattare il nostro team di supporto tecnico per ricevere assistenza. Potrete anche unirvi alla comunità di utenti Vectorworks in tutto il mondo, con gruppi di utenti a livello locale. Un supporto tecnico via e-mail vi fornirà assistenza, ma potrete utilizzare un servizio on-line di knowledge-base in cui trovare le risposte alle domande più frequenti.

Provato in tutto il mondo

Entrate a far parte di una lunga tradizione di eccellenza. La nostra azienda è stata fondata 25 anni fa e la linea di prodotti Vectorworks ora conta più di 450.000 professionisti in tutto il mondo. Ascoltiamo i nostri clienti e utilizziamo i loro feedback per creare un prodotto che supera continuamente le loro aspettative, offrendo una flessibilità di progettazione superiore e una resa grafica senza rivali.



"Ci sono molte persone di grande talento che generosamente condividono le loro conoscenze con chiunque lo richieda. La comunità online è popolata da vari livelli di dipendenti di Nemetschek Vectorworks, dal personale di supporto fino ad arrivare alla direzione, che intervengono regolarmente nelle discussioni". - Patrick J. Immel

Siamo orgogliosi di coltivare rapporti duraturi con i nostri clienti e di tradurre i loro consigli in future evoluzioni. Grazie a voi possiamo continuare a sviluppare un software che superi le vostre stesse aspettative: dopo tutto, il vostro successo è il nostro successo.

La linea di prodotti Vectorworks è un software CAD professionale multi-piattaforma best-seller ed è l'applicazione preferita da architetti di fama mondiale come Peter Zumthor, Studio Daniel Libeskind, Platane Beres, Oscar Bressane, Studio Matteo Thun, Rios Clementi Hale Studios, Paulo Fernandes Pedroso, tec Architecture e Leers Weinzapfel, ma anche da innumerevoli altri che ogni giorno contribuiscono a far evolvere il mondo della progettazione.

Vectorworks Architect è prodotto da Nemetschek Vectorworks, Inc., che fa parte del gruppo Nemetschek AG: l'azienda IT leader a livello mondiale per la progettazione, la costruzione e la gestione di edifici e beni immobili. Vectorworks è disponibile in 142 nazioni ed è tradotto in otto lingue.

Vectorworks Architect
realizza le tue migliori ispirazioni



Nemetschek Vectorworks, Inc.
7150 Riverwood Drive, Columbia, MD 21046-1295 USA
www.vectorworks.net
T 410-290-5114 | F 410-290-8050

©1985-2011 Nemetschek Vectorworks, Inc.
Vectorworks è un marchio registrato di Nemetschek Vectorworks, Inc.
Renderworks, SmartCursor e VectorScript sono marchi di Nemetschek Vectorworks, Inc.
Tutti i diritti riservati.

Parasolid è un marchio registrato di Siemens Product Lifecycle Management Software, Inc.
CINEMA 4D è un marchio registrato di MAXON Computer GmbH
Tutti gli altri marchi citati sono di proprietà degli aventi diritto.

Requisiti di sistema

Mac OS X 10.5.7 - 10.6.8 - 10.7.2

QuickTime

Intel Core 2GHz o superiore

DVD-ROM drive (dual layer)

Risoluzione schermo: 1280 x 800

Profondità colore: 15 bit o superiore

Windows XP SP 3 - Vista SP 2 - Seven

QuickTime da 7.6.0 a 7.6.6

(versioni più recenti non raccomandate)

Pentium 2GHz o superiore

DVD-ROM drive (dual layer)

Risoluzione schermo: 1280 x 800

Profondità colore: 15 bit o superiore

Vectorworks

1GB RAM minimo, 2GB raccomandata

Almeno 10GB di spazio libero su disco

Vectorworks con Renderworks

2GB RAM minimo, 4GB raccomandata

Almeno 10GB di spazio libero su disco

Vectorworks Designer

1GB RAM minimo, 2GB raccomandata

Almeno 10GB di spazio libero su disco

Vectorworks Designer con Renderworks

2GB RAM minimo, 4GB raccomandata

Almeno 10GB di spazio libero su disco

Consulta www.vectorworks2012.it per informazioni aggiornate.

Immagine di copertina realizzata da Roberto Candusso, Roberto Candusso Arquitetos Associados Ltda.,
Sao Paulo, Brazil.

Distributore esclusivo per l'Italia:



VideoCOM
via Lamarmora, 7
27058 Voghera (PV)
Tel. 0383366712
www.videocom.it

VIDEOCOM, LIBERI DI CREARE™